

SOULEVEMENT ET TRANSPORT:

POUR POIDS JUSQU'à 60KG 2 PERSONNES

POUR POIDS JUSQU'à 120KG 4 PERSONNES

POUR POIDS PLUS QUE 120KG PAR UNE GRU MARQUE' CE

CONTROLLER QUE LE SOL NE SOIT PAS FRIABLE,ET QUE LA PLACE OU VIENT INSTALLE' NE SOIT PAS SUBJET A BEAUCOUP DE PLUIE.

1. Faire un trou dans le terrain de 145cm de profondeur,avec un perimetre 120x120 cm

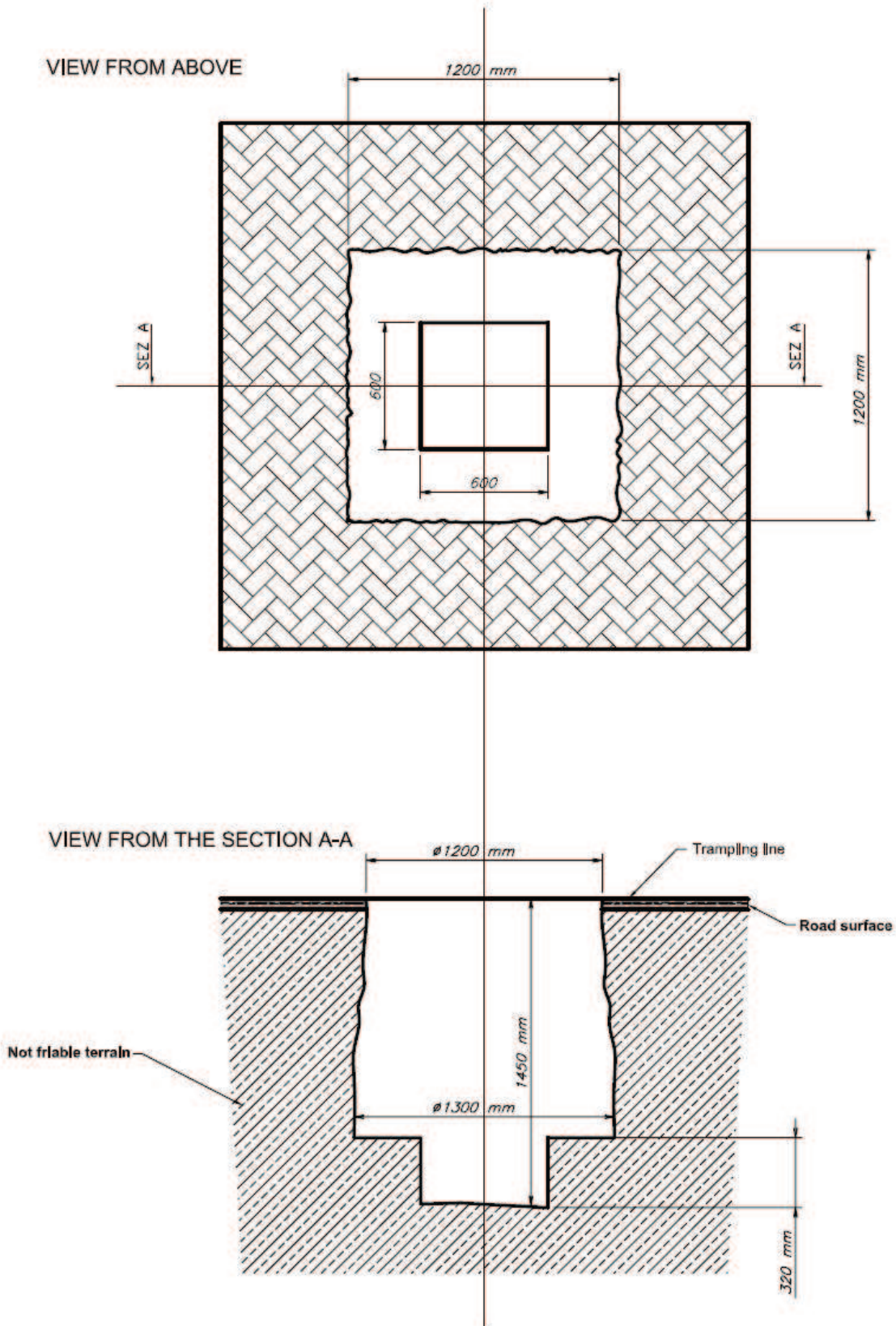
Verifier le drainage en mettant 40 litres d'eau.Si apres 10 min. il y a encore de l'eau il faut faire un systeme de drainage.Par un tube PVC diam 80
2. Mettre du gravier diam 22 / 32 mm pour 30 cm d'hauteur comme le plan
3. Mettre un géotextile (gr. 300) sus le gravier compacté.
4. Mettre au centre du trou et sus le géotextile un tube PVC diam 200 mm et di L. 22 cm pour le passage de la pluie.
5. Mettre le beton pour une hauteur de 22 cm.
La base de beton doit etre 130 x130x H 22 cm. Et bien en boule.
Verifier que le tube PVC reste au centre.
6. Attendre que le beton soit bien solidifié.
7. Mettre la casseforme sus la base de beton bien en boule.La partie superieure de la casseforme doit etre plus haute de 20 mm par rapport au niveau du sol fini.(pour limiter l'entrée de la pluie)

ATTENTION:POSTIONNER LA CASSAFORME SELON LE SENSE DU TRAFFIC

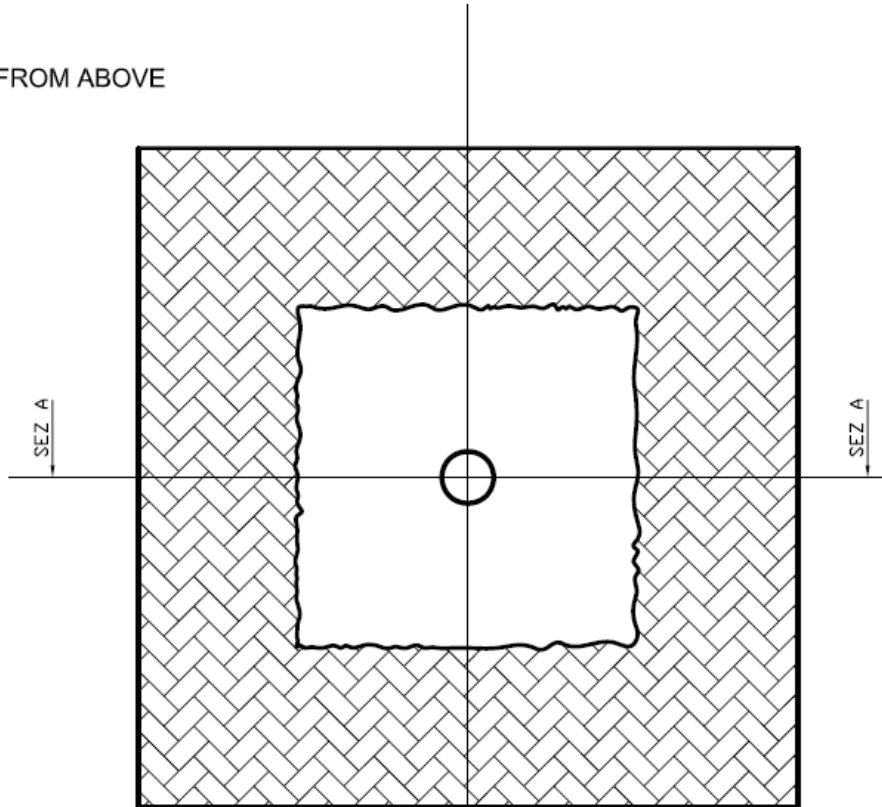
8. Mettre le tube flexible Diam. 50 mm dans un des pre-troux de 50 mm (pour le passage des cables d'alimentation et des commandes).
9. Ouvrir les pre-troux de 32 mm et mettre le tube pour le passage des cables des accessoires optionals.
10. Mettre du beton tout au tour du trou
ATTENTION: Controler que le beton s'agrasse bien à la casseforme
ATTENTION: Controler que pendant la coulée du beton ,la casseforme reste 20mm au dessus du niveau du sol fini.

RESPECTER LES NORMES EN VIGUEUR

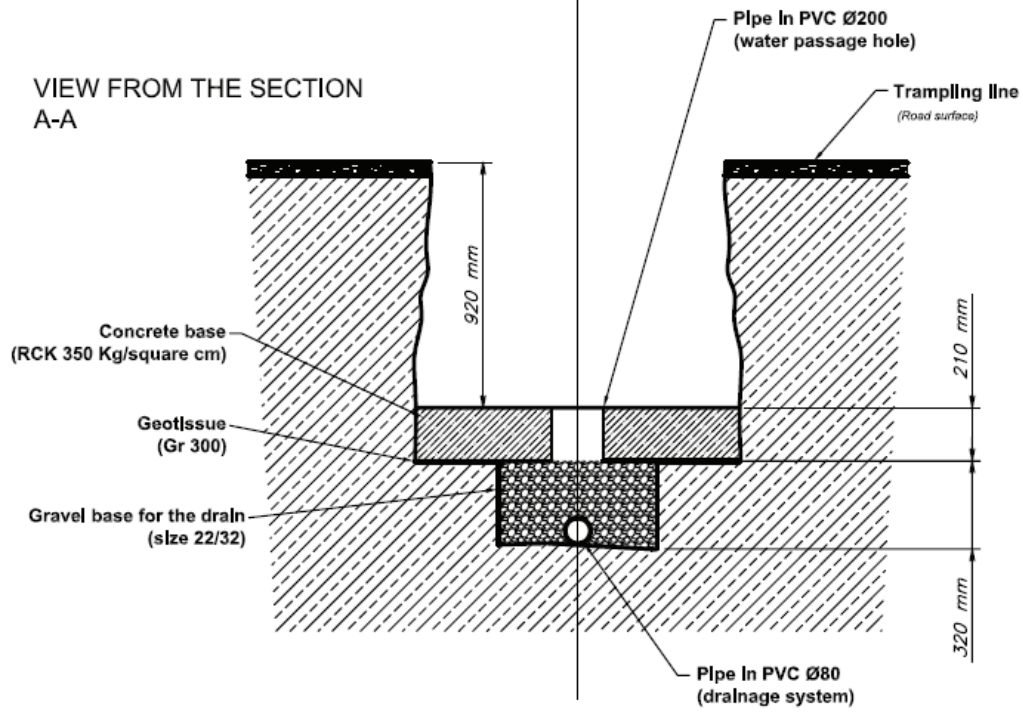
BIG 300 DISEGNI INSTALLAZIONE-INSTALLATION-INSTALLATION 2011



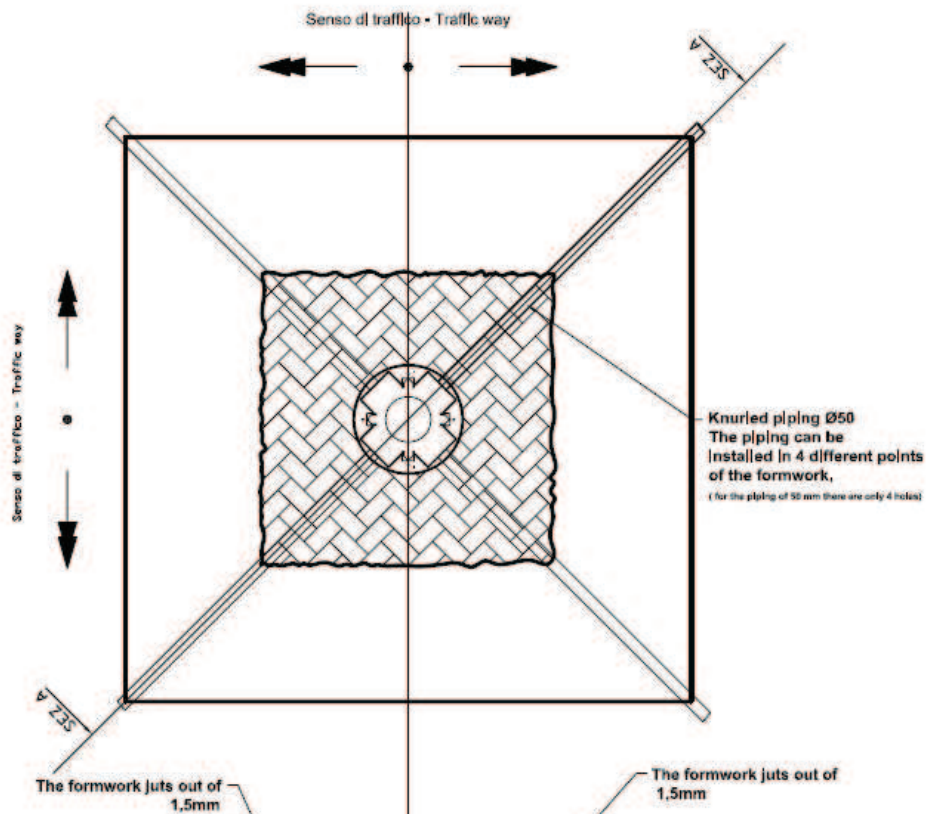
VIEW FROM ABOVE



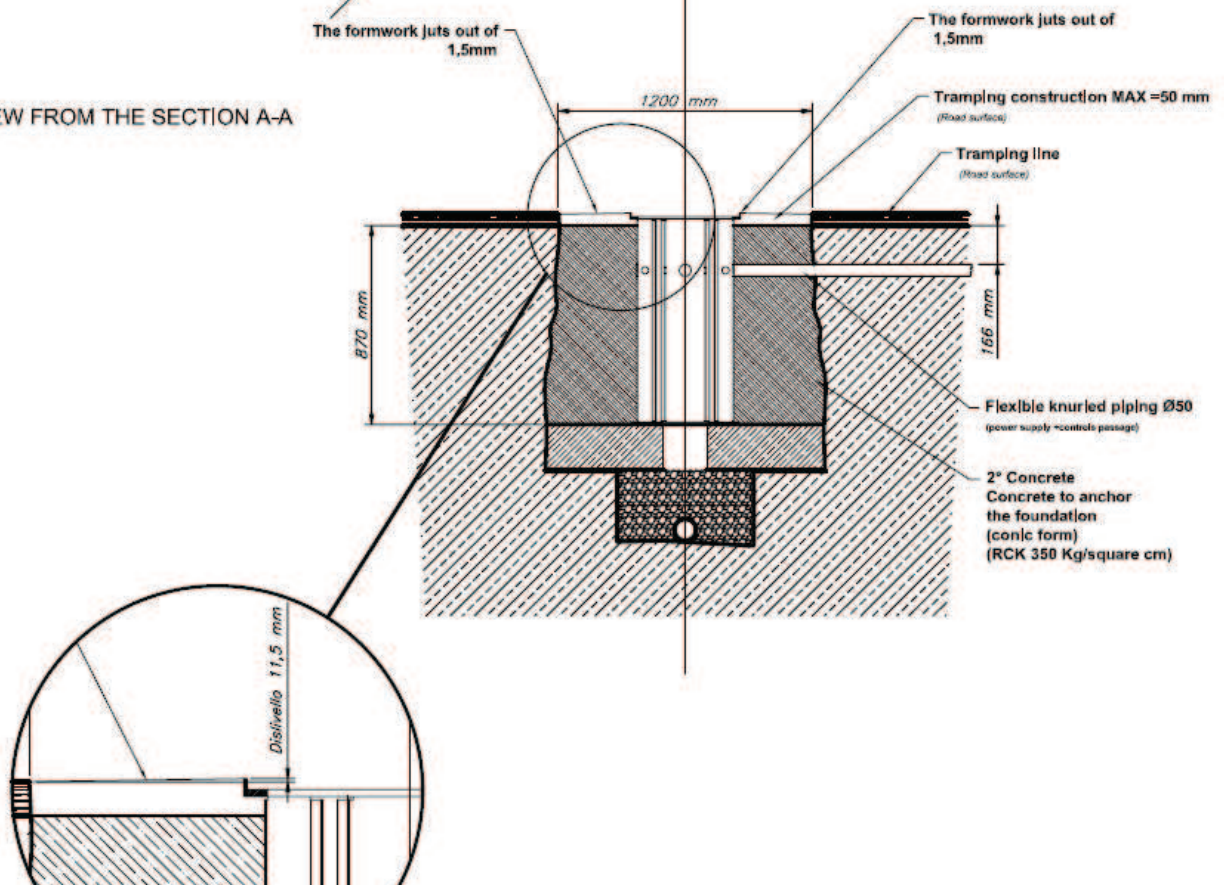
VIEW FROM THE SECTION A-A



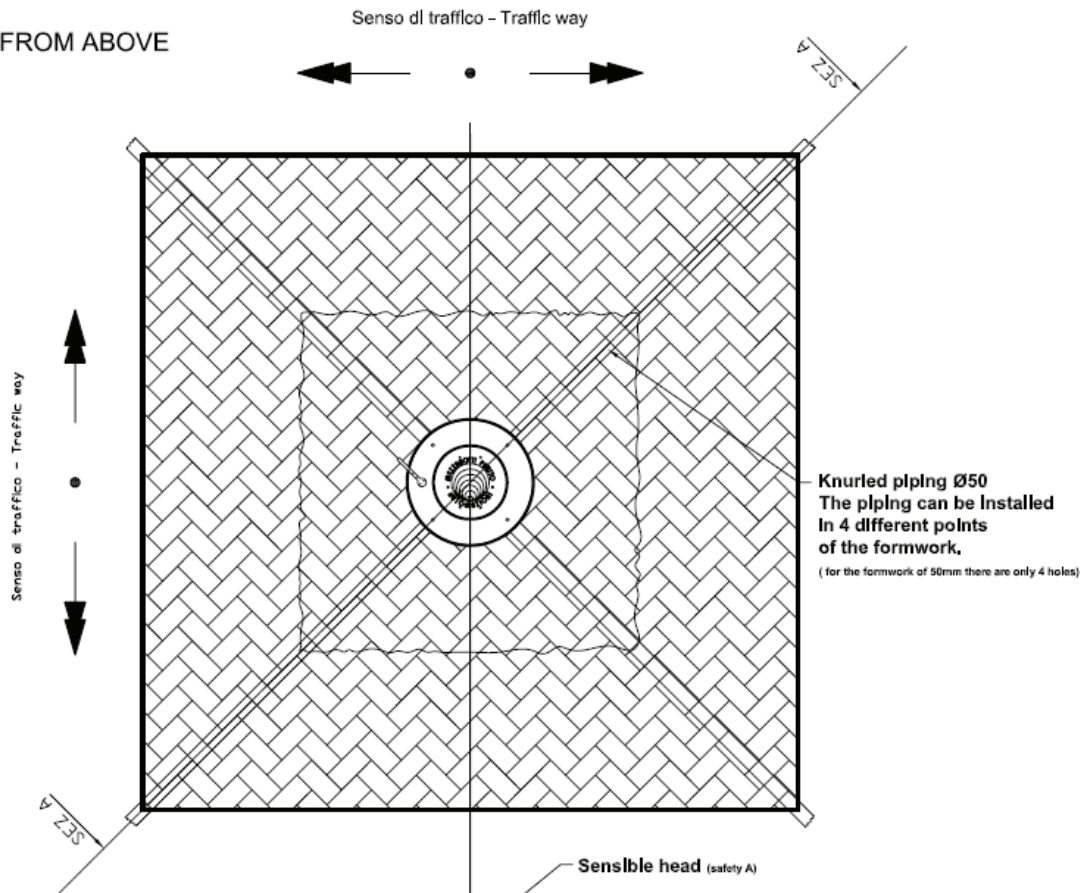
VIEW FROM ABOVE



VIEW FROM THE SECTION A-A

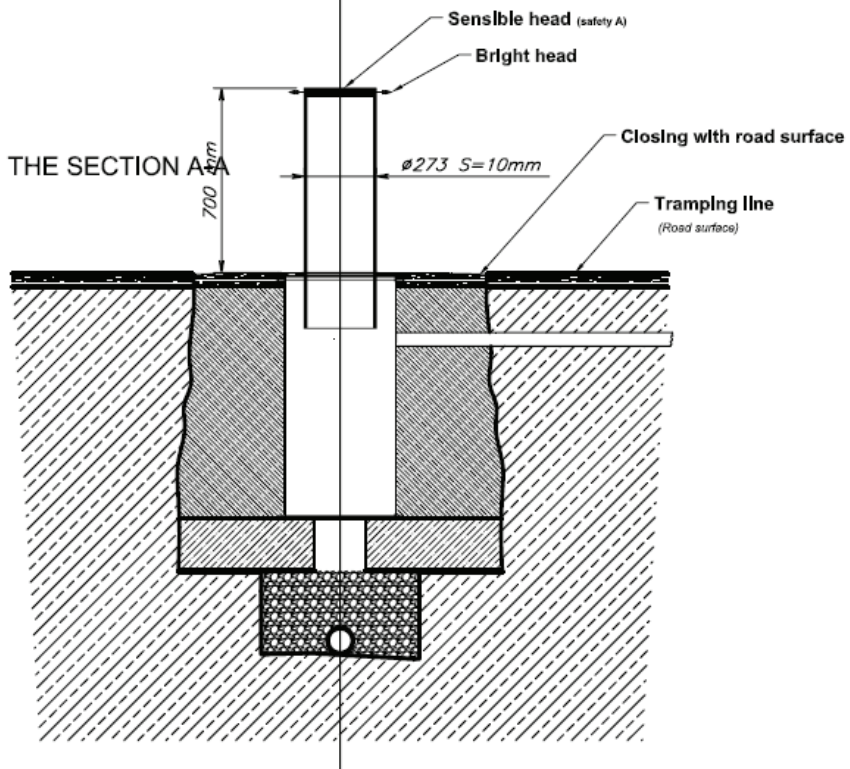


VIEW FROM ABOVE

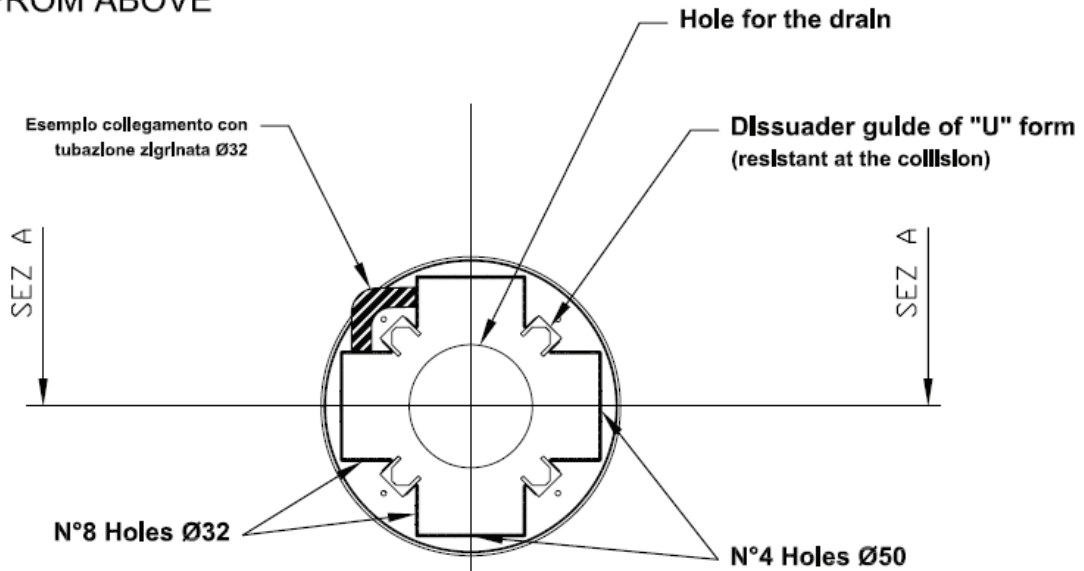


Knurled piping $\text{Ø}50$
The piping can be installed
in 4 different points
of the formwork,
(for the formwork of 50mm there are only 4 holes)

VIEW FROM THE SECTION A-A



VIEW FROM ABOVE



VIEW FROM THE SECTION A-A

