

Robusta fino a 8,8 mt  
Strong & Up to 8,8 mt



## Barriera Automatica BYG924



### TECHNICAL DATA

Body and frame	Steel frame protected by cataphoresis and painted (RAL)
Engine	24 V d.c. - 2,0 Amp - 60 W - 50/60 Hz
Protection degree	IP 54
Time switches / opening time	14 sec.
Duty cycle	80%
Use	Intensive
Max torque	280 Nm
Operating temperature	-20°C +70°C
Weight of operator	90 Kg
Boom dimension	Aluminium twin diam: 85x80
Boom length max.	Y = 8,5 without skirt / 7 m with skirt
Emergency release	Yes
Super fast	

A	1120
B	320
C	490
D	9130
D1	7630
E	860
H	85
I	80
K	130
L	630
M	380
P	520
R	218
S	--
T	6000
Y1	6000
Y2	2500
Z	--



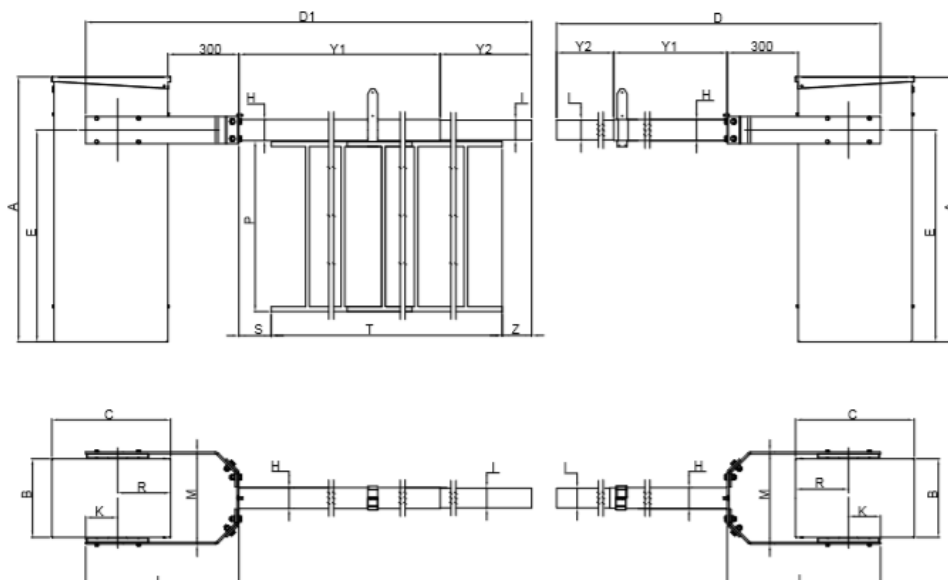
ENERGY SAVING



SLEEP MODE



VANDAL-PROOF VERSION



### FEATURES

- Estrema resistenza, supporto a doppio braccio di lunga durata.
  - Albero oscillante su cuscinetti azionante attacco asta a Y
  - Pannelli perimetrali d'alluminio pre-verniciato spessore 12/10
  - Coperchio in acciaio verniciato
  - Trasmissione con cinghia dentata e vite in acciaio con boccola
  - Finecorsa di apertura e chiusura incorporati e regolabili
  - Comando manuale d'emergenza con maniglia accessibile dopo aver alzato il coperchio
  - Bilanciamento interno con molle
  - Centrale elettronica di comando incorporata e precablata
- Extreme resistance and long-lasting. Double arm for best performance.
  - Oscillating shaft on bearing driving Y type boom junction
  - Perimetral panels in prepainted aluminum 12/10 thickness
  - Metallic cover
  - Transmission with tooth belt and steel screw with bushing self-lubricating material and anti-friction
  - Adjustable and built-in opening/closing limit switches
  - Emergency handle system for manual operation
  - Balancing with springs
  - Electronic control board incorporated and pre-wired
- Résistance extrême et de longue durée. Double bras pour une meilleure performance.
  - Arbre oscillant sur le palier d'entraînement de type jonction Y
  - Panneaux latéraux en aluminium prélaqué épaisseur 12/10
  - Couverture en acier peint
  - Transmission par courroie dentée et vis en acier avec douille antifriccion autolubrifiante
  - Fins de courses d'ouverture et de fermeture intégrés et réglables
  - Manœuvre manuelle d'urgence par manivelle accessible après ouverture du capot
  - Équilibrage interne par ressorts
  - Centrale de commande électronique intégrée et pré-câblée.
- Resistencia extrema y soporte a doble brazo para larga duración
  - Eje oscilante cojinete de accionamiento tipo (Y)
  - Paneles perimetrales en aluminio prepintado espesor 12/10
  - Cubierta metálica
  - Transmisión con correa dentada y Usillo roscado de
  - Finales de carrera de apertura y cierre ajustables
  - Sistema manual, maneta para operación manual levantando la tapa.
  - Balancin interno con muelles
  - Centralita electrónica montada y precableada